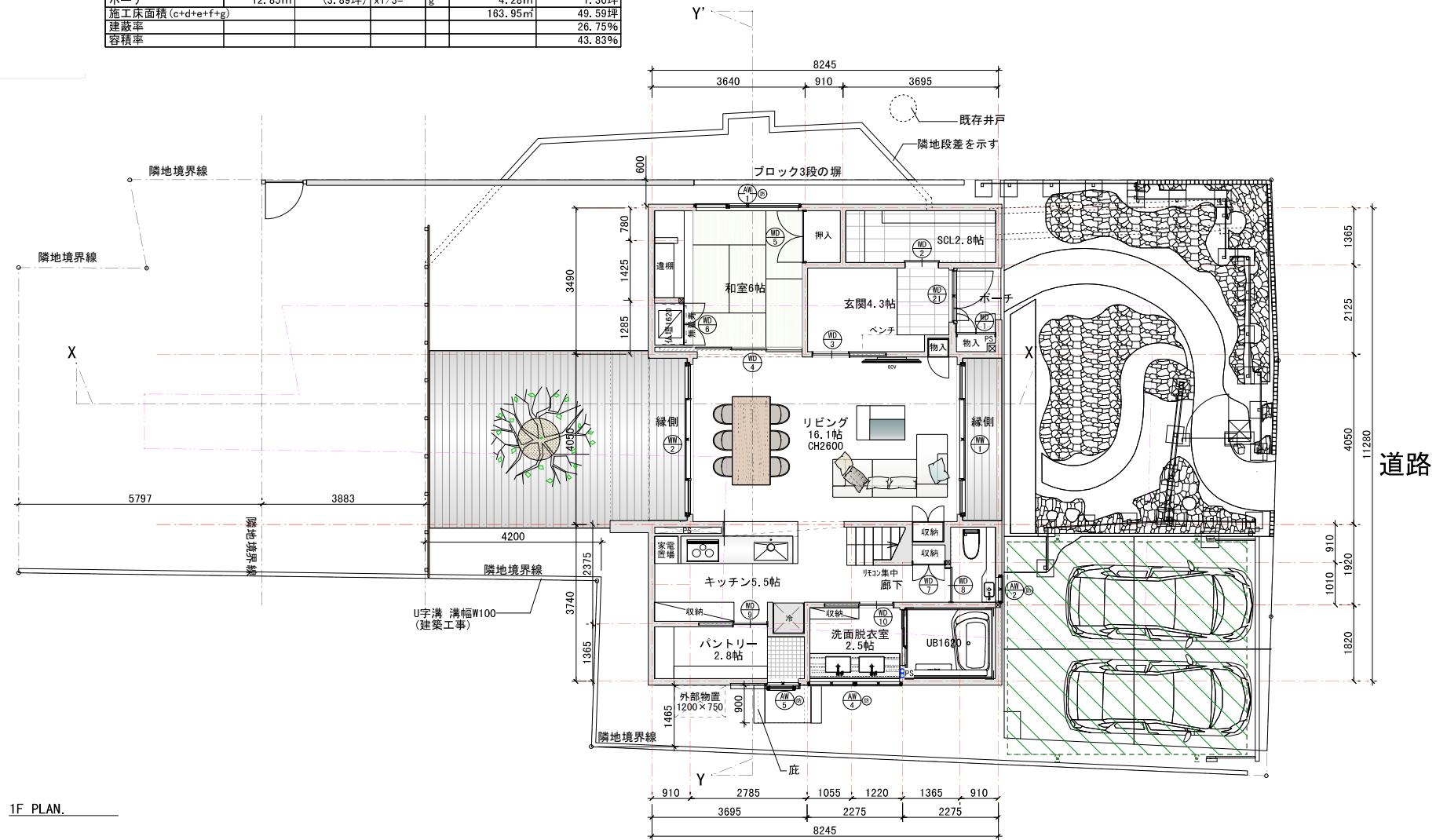
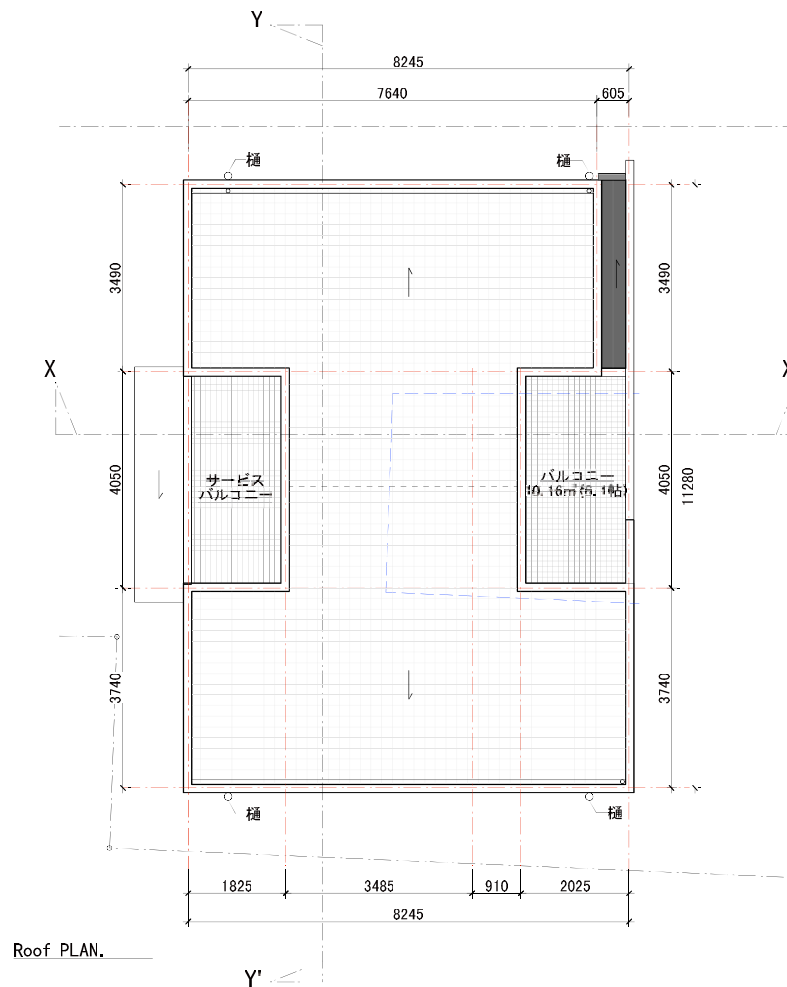
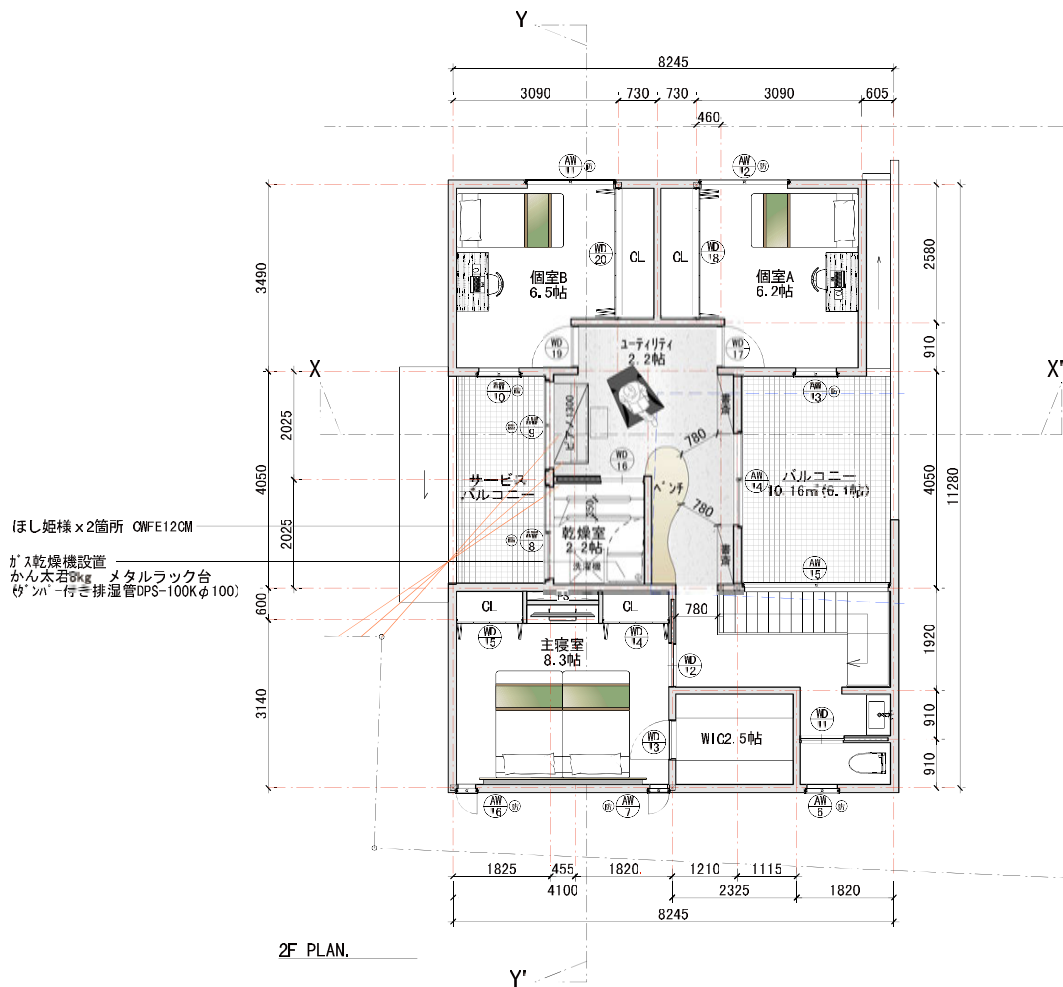
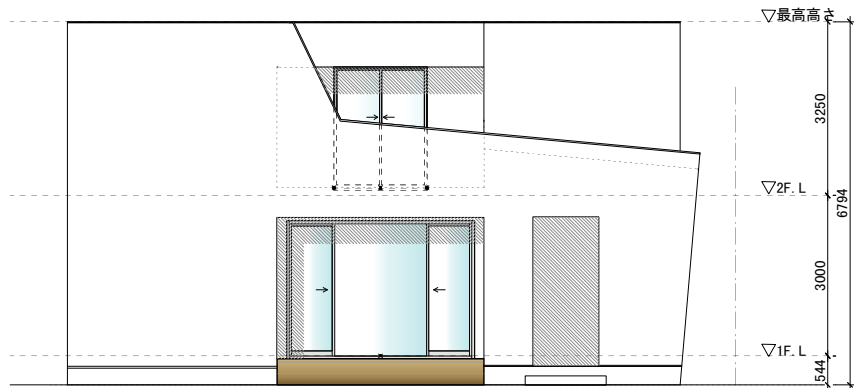


面積表						
敷地面積					347.67㎡	105.17坪
建築面積					93.00㎡	28.13坪
1階床面積			a		83.75㎡	25.33坪
2階床面積			b		68.47㎡	20.71坪
延床面積 (a+b)			c		152.22㎡	46.05坪
容積率算定延べ床面積			c'		152.40㎡	46.10坪
小屋裏	0.00㎡	(0.00坪)	x1/3=	d	0.00㎡	0.00坪
吹き抜け	0.00㎡	(0.00坪)	x2/3=	e	0.00㎡	0.00坪
バルコニー	22.33㎡	(6.75坪)	x1/3=	f	7.44㎡	2.25坪
ポーチ	12.85㎡	(3.89坪)	x1/3=	g	4.28㎡	1.30坪
施工床面積 (c+d+e+f+g)					163.95㎡	49.59坪
建築率						26.75%
容積率						43.83%

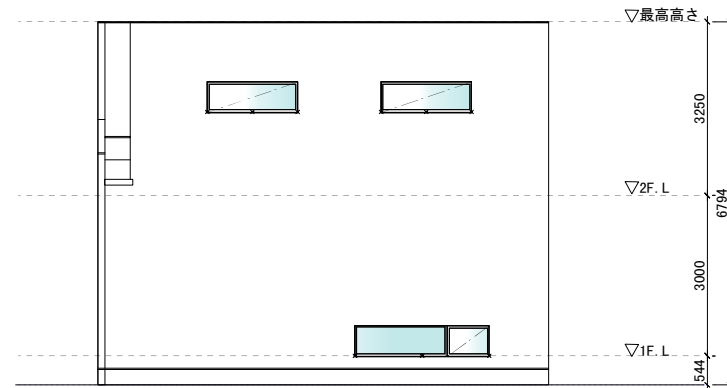


1F PLAN.

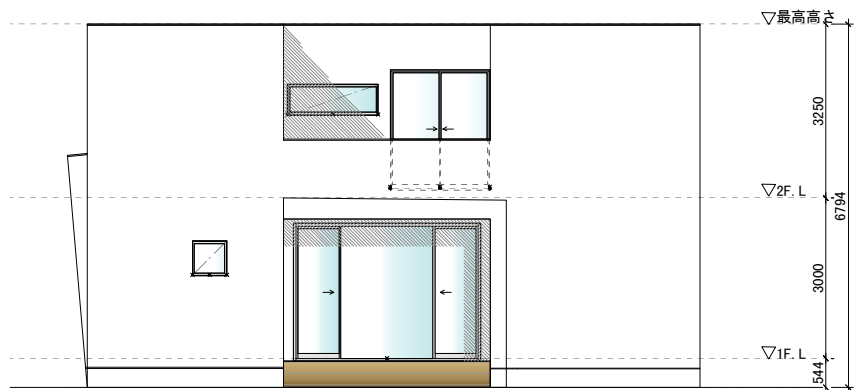




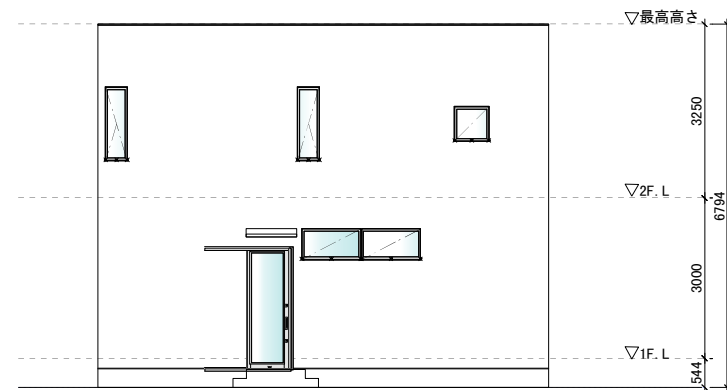
SOUTH ELEVATION.



EAST ELEVATION.



NORTH ELEVATION.



WEST ELEVATION.