

凡例	
◀	主要な出入口
⊕	防火設備(法2条第9号の口)
○	自然給気口
⊙	換気扇 24h
↑	換気扇(7ダブ)
h=0	床段差寸法
□	給水栓
○	湯水混合栓
⊕	トラップ
●	ガス取出口

- 専用配管  
コンクリート内埋込み配管無し(排水・給水・給湯)
- 地中埋設管  
地中埋設管上のコンクリート打設無し(排水・給水・給湯)
- 排水管の形状等  
内部、平滑で肉厚の異なる管の接合無し  
排水継手による内面に段差無し  
たわみ防止：支持金物による  
抜け防止：接着接合による  
仕様：塩化ビニール
- 専用排水管  
機器は取外し可 各機器はトラップ付きとする
- 配管点検口(点検措置)  
排水・給水・給湯管と設備機器の接合部は露出又は開口有り又は取外しとする  
給水・給湯管のバルブ及びヘッダーは床下点検口から行う
- 天井裏等への措置  
下地材・断熱材はF☆☆☆☆以上を使用する  
気密層又は通気止めによる措置を行う  
機械換気設備による措置を行う
- 壁・床・天井・建具仕上げに用いる建築材料はすべてF☆☆☆☆又は規制対象外の材料を使用する

- ・ 給排水設備の点検  
床下点検口より洗面・浴室・トイレ配管点検可能  
天井点検口よりキッチン配管点検可能
- ・ 洗面室の防水措置  
床下地 構造用合板特種  
壁下地 耐水PB 12.5mm

凡例		階段	
⊕	通し柱 105×105	巾	780
⊕	管柱 105×105	蹴上げ	195
⊕	管柱(化粧) 105×105	踏み面	210
⊕	火災警報器(ワチのみ定温式・その他光電式)		
⊕	床下点検口		
⊕	天井点検口		
建具形態(IV地域)			
玄関ドア	7M、断熱フラッシュドア・複層ガラス		
ガラスドア	7M樹脂複合、框扉・複層ガラス		
窓	(一重)7M樹脂複合、複層ガラス		

■ 特記事項

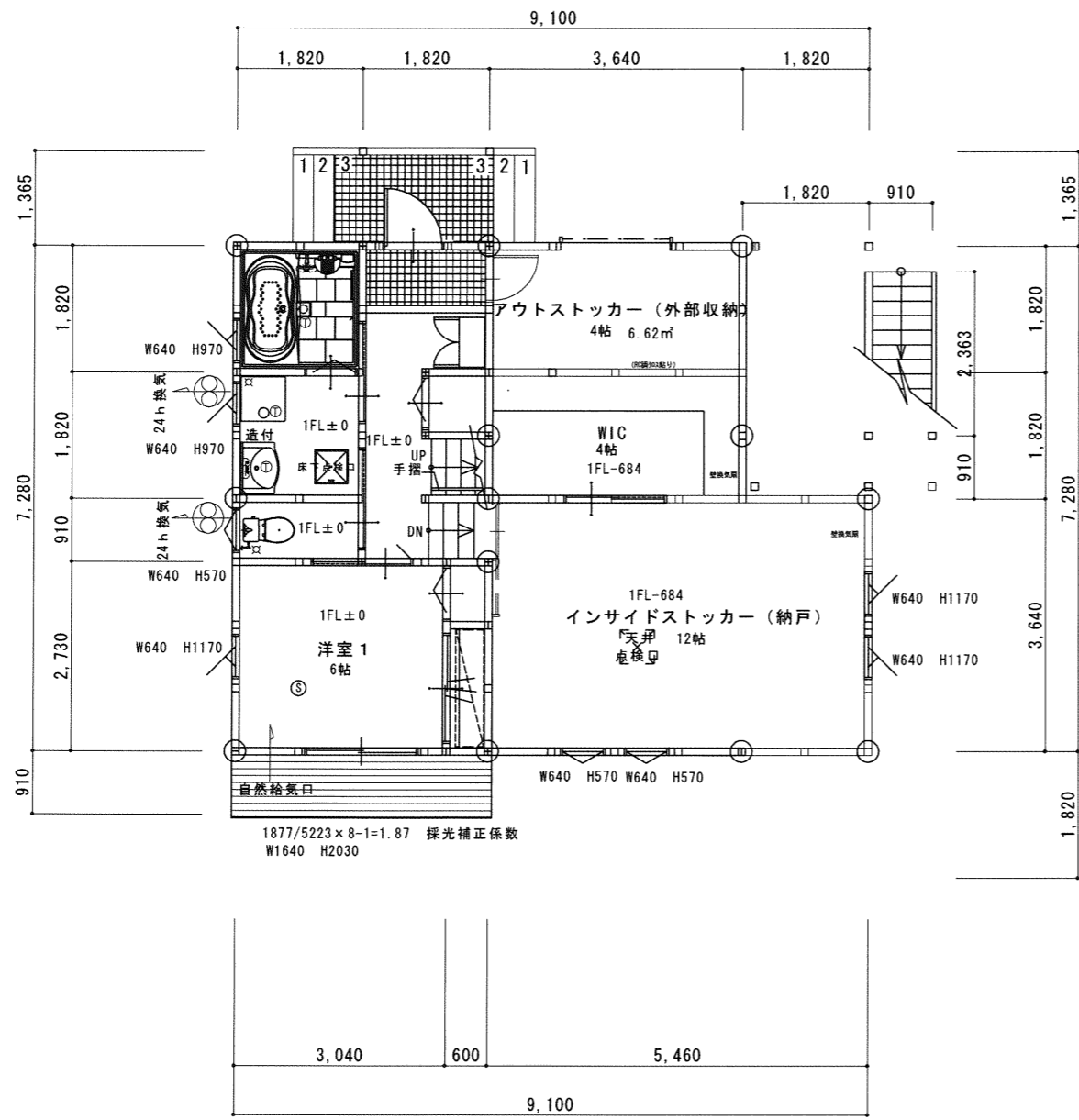
BRAND NAME  
Bin0播磨 株式会社中塚組

師岡 賢治様 愛美様邸 WAVE36 新築工事

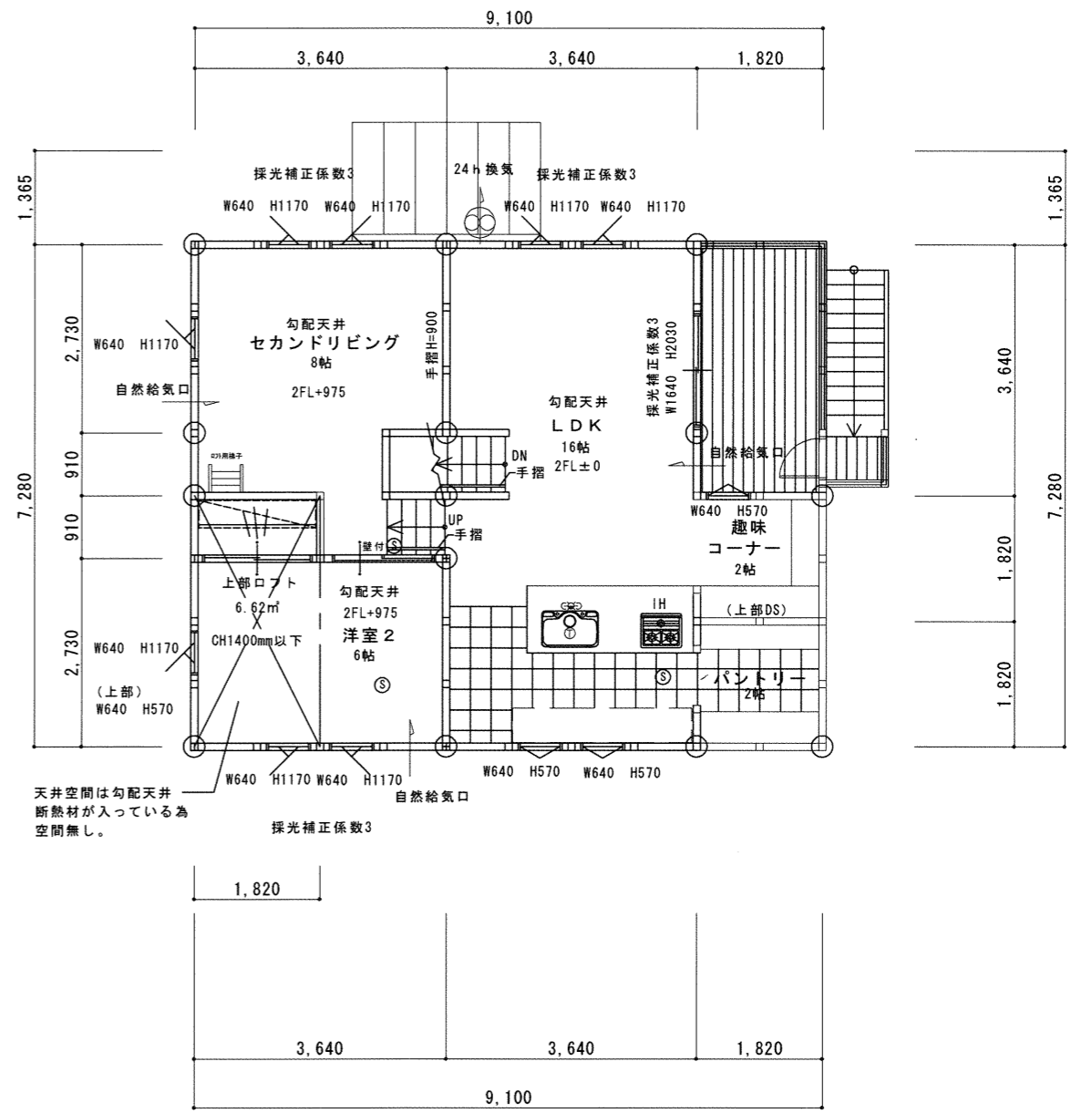
図面タイトル  
1階平面図, 2階平面図  
スケール  
1/100

改訂内容				改訂日	承認
改訂1					
改訂2					
改訂3					
改訂4					

種類 :  
図面No :  
日付 : 2014 / 11 / 5



1階 平面図 S:1/100



2階 平面図 S:1/100