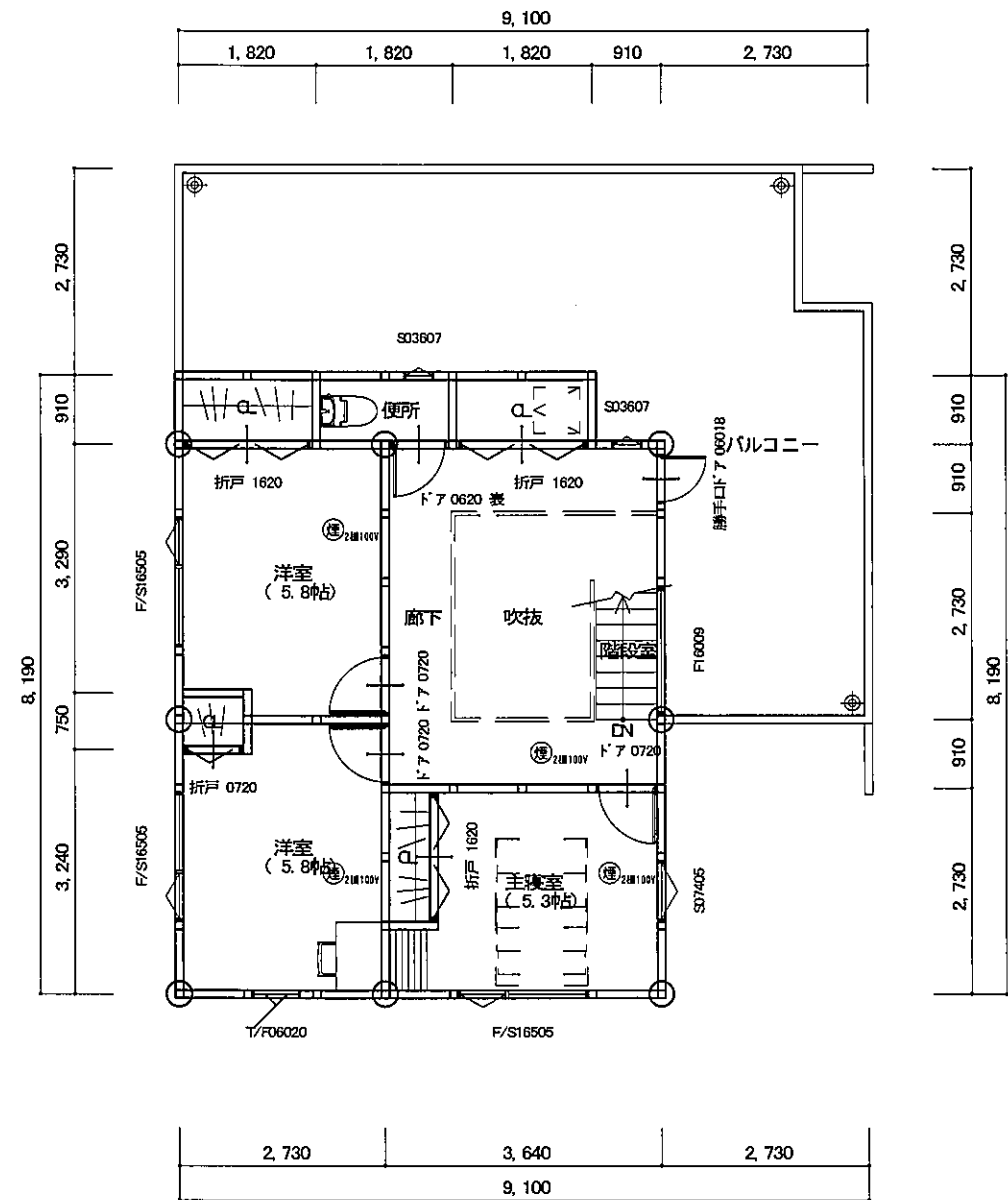


1階 平面図 S: 1/100

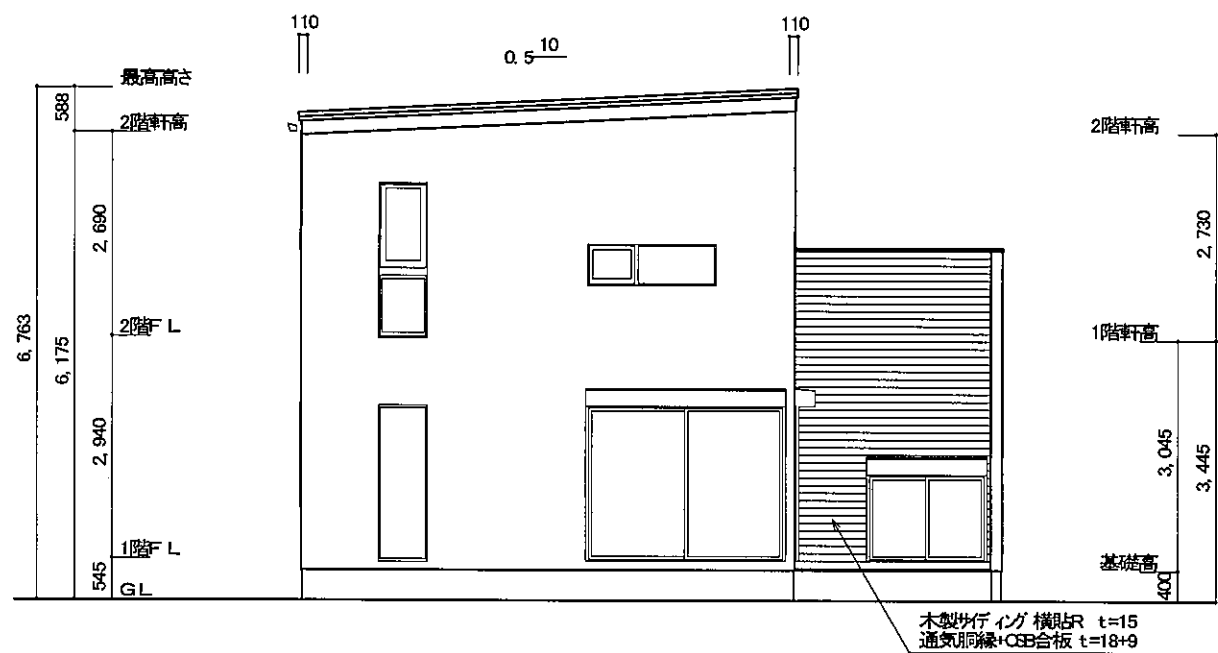


2階 平面図 S: 1/100

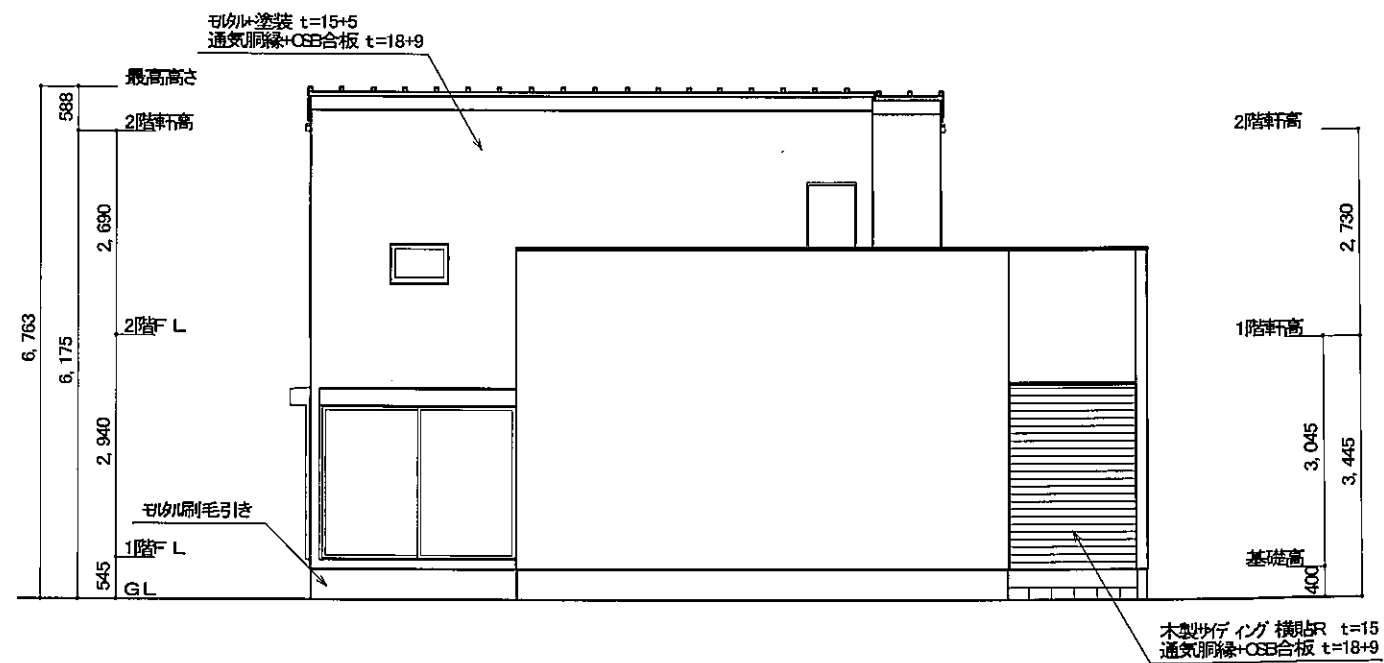
特記
 △柱・梁等の構造材の断面寸法は全て呼称寸法となっています。
 △呼称寸法とは、製材工場出荷時の寸法を意味する流通段階での慣習的な呼び名です。
 △表示寸法は壁芯間であり、有効寸法は内壁間で約150mm、外壁間で約200mm短くなります。
 (但し、使用材料により異なります。)
 △

坂上建設株式会社
 坂上建設株式会社建築設計事務所
 一級建築士 柴田 勝仁 登録番号 第180173号

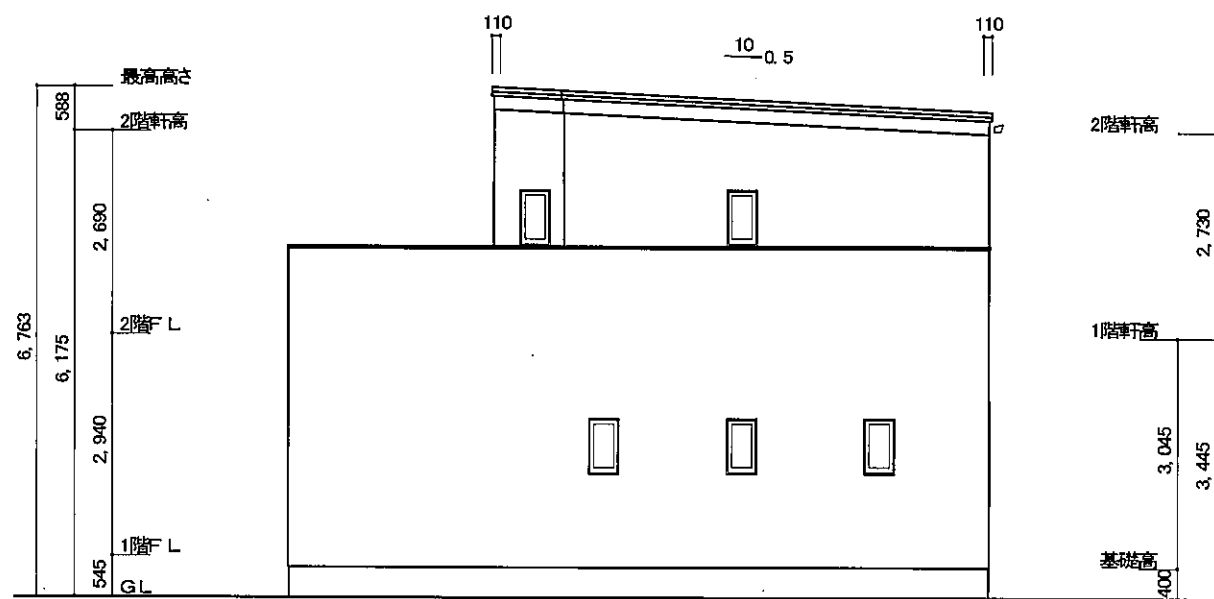
プラン名	二宮範也様邸新築工事	日付	NO.
図面名称	平面図	縮尺	1:100



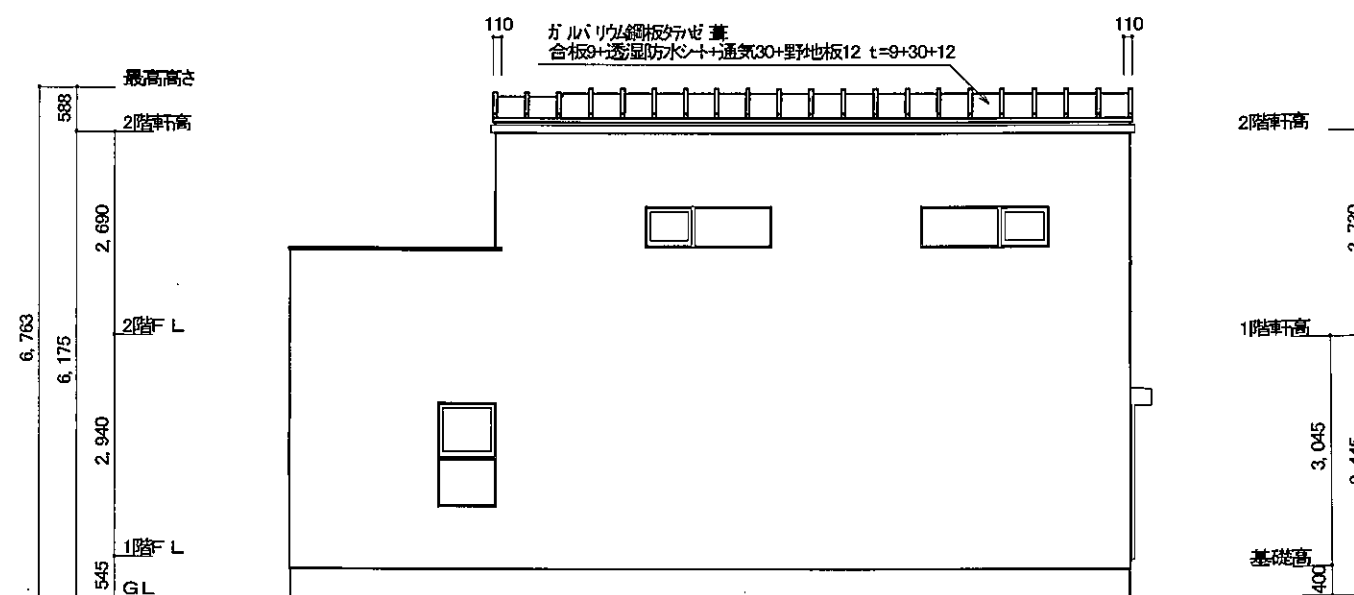
南側立面図



東側立面図



北側立面図



西側立面図

特記
 △柱・梁等の構造材の断面寸法は全て呼称寸法となっています。
 △呼称寸法とは、製材工場出荷時の寸法を意味する流通段階での慣習的な呼び名です。
 △表示寸法は壁芯間であり、有効寸法は内壁間で約150mm、外壁間で約200mm短くなります。
 (但し、使用材料により異なります。)
 △

坂上建設株式会社
 坂上建設株式会社建築設計事務所
 一級建築士 柴田勝仁 登録番号 第180173号

プラン名
 二宮範也様邸新築工事
 図面名称
 立面図

日付
 縮尺
 1:100

NO.